



Visiativ myPDMtools

CATALOGUE DES OUTILS

CERTIFIED
Gold
Product





DataRecovery

Migrez vos données dans le coffre PDM et facilitez la mise à jour des métadonnées



CardActions

Valorisez vos cartes de données à l'aide de liste déroulantes liées



CacheRefresh

Effectuez des opérations en fonction des machines sur le cache local PDM



DocBundle

Exportez facilement tous les éléments nécessaires à la fabrication dans une liasse documentaire



TaskActions

Réalisez des opérations automatisées, comme la création d'un code article, le renommage ou la génération de PDF via DocPublication, sur vos documents lors des changements d'état



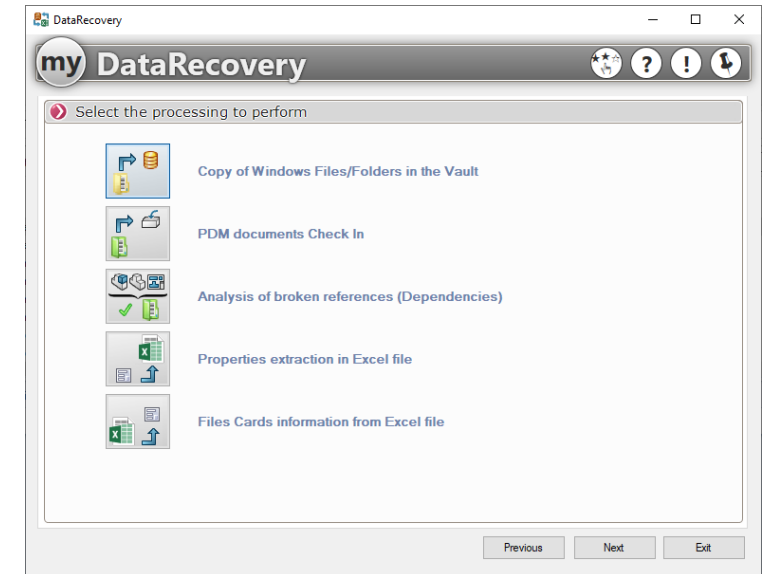
PDMReport

Analysez votre base de données PDM grâce à des requêtes prédéfinies



DataRecovery permet d'importer en masse vos documents dans PDM et valoriser les cartes de données des documents via un fichier Excel.

Avec DataRecovery, automatisez sans aucun risque d'erreurs la migration de vos documents et la mise à jour des métadonnées dans votre coffre PDM



Fonctionnalités	my	
Import de fichiers en masse dans PDM	✓	✓
Filtre de date, type de fichier	✓	
Toutes les cartes de données peuvent être renseignées automatiquement à partir d'informations contenues dans un simple fichier Excel	✓	
Récupération du contenu des variables des propriétés des cartes de données d'un répertoire du coffre-fort PDM, afin de les insérer dans un fichier Excel	✓	





CardActions

Paramétrage d'un enchaînement d'actions à exécuter depuis un bouton de carte de données



CardActions permet d'enchaîner plusieurs actions sur vos fichiers via un clic sur un bouton de la carte de données. Vous allez pouvoir valoriser des propriétés par l'intermédiaire de menus dynamiques, lancer un exécutable personnalisé, renommer votre document...

Avec CardActions, enchaînez les opérations pré-paramétrées sur un document par un simple clic dans la carte de données

Document Information Designation Comments

Sample DynamicList

Family Code: K07

Designation EN: PNEUMATIC CENTRER

Designation DE: PNEUM, ZENTRIERER

Designation FR: CENTREUR PNEUMATIQUE .

Finally Code: K07010

Set Family Code

List of group: Training CSV

Family: K07

English designation: PNEUMATIC CENTRER

German designation: PNEUM, ZENTRIERER

French designation: CENTREUR PNEUMATIQUE .

Code: K07010

OK Cancel

Fonctionnalités



Enchaînement des actions depuis un bouton de carte de données

✓

Modification de métadonnées

✓

Publication de documents vers SharePoint

✓

Ajout de tampons sur les documents PDM

✓

Renommage des documents via les métadonnées

✓

Exécution d'une tâche PDM à la suite d'opérations

✓



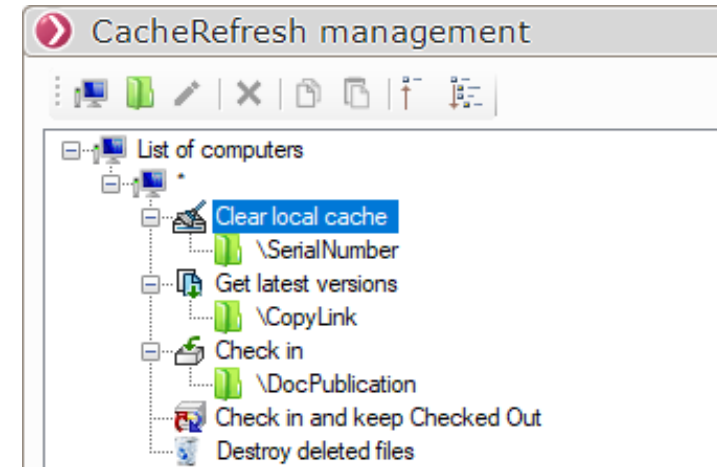
CacheRefresh

Effectuer périodiquement des opérations automatisées sur le cache local PDM



CacheRefresh permet de sauvegarder quotidiennement vos modifications de documents dans PDM tout en gardant la main sur les modifications à venir en gardant le fichier extrait.

Avec CacheRefresh, oublier d'archiver vos documents ne sera plus un problème. Périodiquement, l'outil pourra vider le cache local, obtenir les dernières versions de fichiers, détruire les fichiers supprimés, etc.

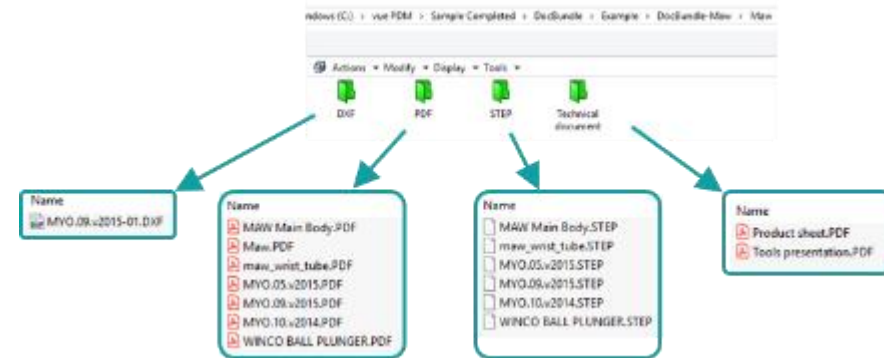
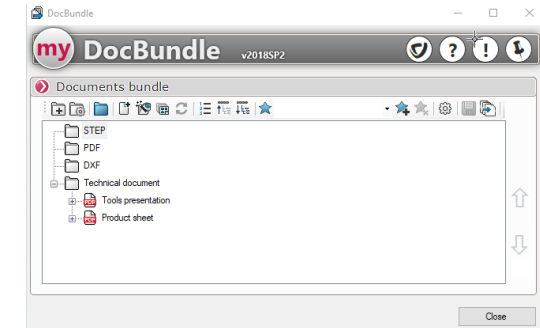


Fonctionnalités	my	
Vider le cache local, obtenir les dernières versions	√	√
Définition des actions selon le nom des postes	√	
Déclenchement depuis un évènement système Windows	√	



DocBundle permet de créer une liasse documentaire au format PDF ou multiformats contenant tous les documents nécessaires à la fabrication d'un projet. Il permet également de générer une structure de dossiers afin de regrouper par type certains fichiers (tôlerie, plan, pièces,...).

Avec DocBundle, vous pouvez générer de manière manuelle ou automatique, une liasse documentaire en utilisant vos propres règles, un filigrane personnalisé et un sommaire qui correspond à vos besoins



Fonctionnalités



Création de liasse documentaire manuelle

✓

Création de liasses documentaires automatiques à la validation de documents

✓

Génération de PDF et autres fichiers neutres

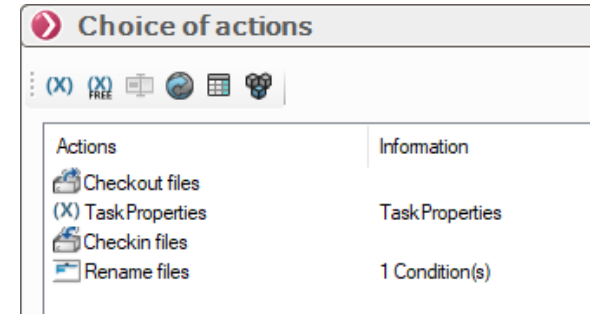
✓


Personnalisation des liasses (pagination, filigrane, page de garde,...)

✓

TaskActions permet d'enchaîner plusieurs actions myPDMtools sur vos fichiers lors des changements d'état des documents. Vous allez pouvoir par exemple créer un numéro de série personnalisé, nommer les documents, gérer vos tables de révisions, convertir vos documents, etc.

Avec TaskActions, enchaînez les opérations sur vos documents automatiquement lors des transitions ou manuellement par l'intermédiaire d'un clic droit



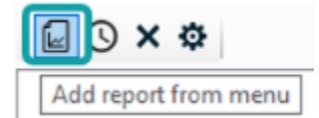
Fonctionnalités	my	
Enchaînement des actions dans une tâche PDM	√	
Modification de métadonnées	√	
Export de fichiers neutres via DocPublication	√	
Ajout de tampons sur les documents PDM	√	
Renommage des documents via les métadonnées	√	
Exécution d'une autre tâche à la suite d'opération	√	



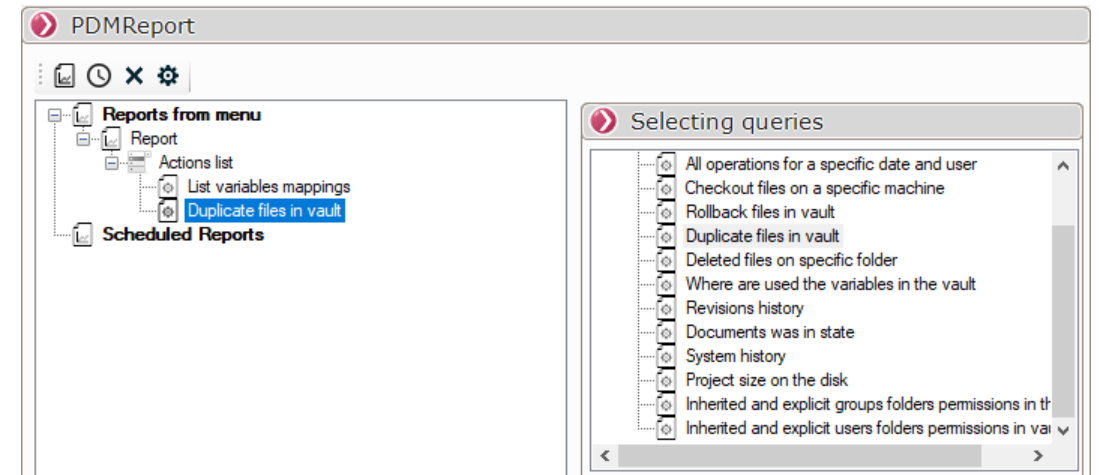


PDMReport permet à l'administrateur de paramétrer plusieurs types de rapports, dans l'interface myPDMtools. Les utilisateurs pourront ensuite les exploiter depuis le menu contextuel.

Avec PDMReport, réalisez facilement une analyse de vos documents dans PDM et exportez les résultats au format Excel



Fonctionnalités	my	
Création de rapports planifiés	✓	
Création de rapports depuis un menu contextuel	✓	
Obtention des informations sur les données de votre coffre	✓	
Répertorier les fichiers extraits sur un poste spécifique	✓	
Retrouver les plans non associés à un document 3D	✓	



Retrouvez l'ensemble des possibilités myPDMtools grâce aux trainings



DOWNLOAD
SETUP



TRAININGS