



# VISIATIV myCADtools

PRESENTATION

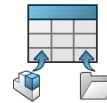
**CERTIFIED**  
Gold  
Product





### SmartProperties

Standardisez les propriétés, créez votre code article et nommez tous vos nouveaux documents



### SmartBom

Envoyez les bonnes informations aux bons services de l'entreprise en créant des nomenclatures filtrées par type (Fabrication, achat, ...)



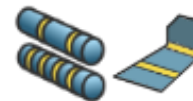
### BatchConverter

Exportez facilement avec vos règles de nommage des fichiers neutres pour créer votre dossier de fabrication



### ProjectManager

Faites un pack and go de vos assemblages en prenant en compte la mise à jour des propriétés et du nommage des nouveaux documents



### SheetMetalManufacturing CuttingOptimization

Générez tous les développés de tôlerie à partir d'un assemblage et regroupés par épaisseur ou matière  
Créez le plan de découpe de vos projets de mécano-soudure et économisez de la matière



### Integration

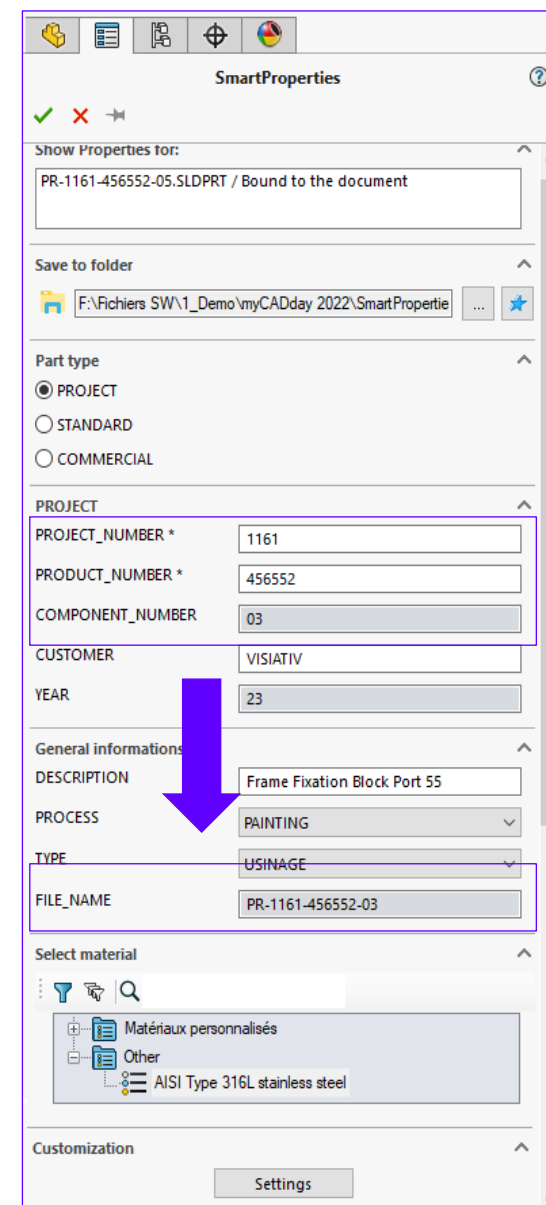
Modifiez en masse vos documents avec des actions personnalisées en fonction de vos besoins avec cette boîte à outils myCADtools

Standardisez les propriétés, créez votre propre code article avec des compteurs par projet et nommez automatiquement vos nouveaux documents

« Nous avons mis en place une règle de codification personnalisée... La numérotation ne se fait plus manuellement, ce qui fait gagner du temps et élimine les oublis et les doublons définitivement. »



Fonctionnalités	my	SW
Créer votre masque personnalisé pour créer vos propriétés dans les fichiers SOLIDWORKS	✓	✓
Copier une pièce existante avec sa mise en plan en 2 clics	✓	
Utiliser un compteur par projet pour créer un code article	✓	
Nommer automatiquement vos nouveaux documents avec une propriété	✓	
Concaténer des propriétés de longueur pour renommer en masse tous les dossiers de mécano-soudées, tôlerie, ...	✓	





# SmartBom

Extraction d'une nomenclature avec ou sans SOLIDWORKS à partir d'un document ou d'un dossier



Créez en une opération plusieurs nomenclatures filtrées par type (fabrication, achat, ...) à partir d'un assemblage ou d'un dossier Windows

« Permet la mise en forme définitive des composants pour transmettre les bonnes informations à la production et aux différents services concernés »



## Fonctionnalités



Extraire des composants mécano-soudés directement dans les nomenclatures d'assemblages



Créer plusieurs nomenclatures en une seule opération en utilisant des filtres sur les propriétés du document



Exporter des plans au format PDF avec les informations sur les quantités



Concaténer plusieurs propriétés dans une colonne



Exporter au format Excel avec les aperçus 3D et dans votre template



Modifier des propriétés à partir de la nomenclature



Exporter toutes les propriétés (documents et configuration) des fichiers présents dans un dossier dans un fichier Excel.



The screenshot displays the SmartBom application window with the following elements:

- Project Configuration:**
  - Type de nomenclature:** Assemblage (selected), Fichier assemblage, Dossier.
  - Composant sélectionné:** 290-Table\_d\_usinage.sldasm.
  - Option:** Configurations: SHRINK; Sélection des plans: Rechercher dans le dossier du document 3D; Avec les sous-dossiers (unchecked).
- Project of Nomenclature:** SmartBom.
  - Exemple:** A tree view showing a hierarchy of components with quantities (e.g., 1.1: 1, 1.2: 1, 1.3: 4, 1.3.1: 4, 1.3.2: 44, 1.3.3: 53, 1.4: 5, 2: 1, 2.1: 1, 2.2: 1, 2.3: 1).
  - Table:** A table with columns: Numéro, Quantité, Nom, Fournisseur, Matière, Révision. It lists items like '290-Ensemble table' and '290-Chassis Table'.
- 3D Model:** A detailed 3D rendering of a mechanical assembly, likely a table or workbench, with various components and a motor.



# BatchConverter

Exporter des documents SOLIDWORKS en masse



Convertissez automatiquement une liste de documents SOLIDWORKS (Pièces, Assemblages ou Mises en Plan) dans tous les formats supportés par SOLIDWORKS (DXF, TIFF, PDF, IGES, ...)

**Normalisez le nom des fichiers d'exportation et gagnez du temps**

## Fonctionnalités



Exporter par lots des documents SOLIDWORKS

✓

✓

Récupérer automatiquement toutes les mises en plan à partir d'un assemblage et concaténer tous les fichiers PDF générés

✓

Importer en masse des documents au format SOLIDWORKS

✓

Exporter un document par configuration

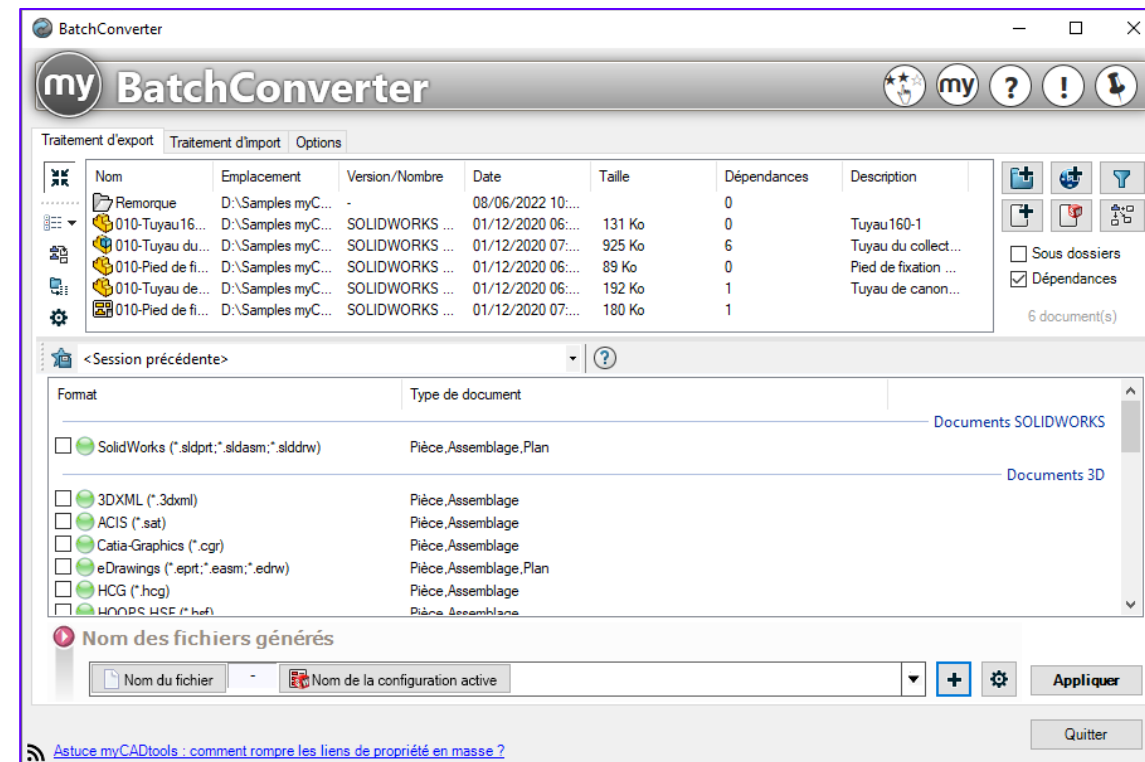
✓

Avoir des règles de nommage en fonction des propriétés des fichiers et choisir les répertoires de destination

✓

Pouvoir exporter dans plusieurs formats en même temps

✓







# ProjectManager

Dupliquer facilement un projet SOLIDWORKS avec toutes ses dépendances



Gérer les valeurs des propriétés, définissez un nouveau nom à l'aide de compteurs (comme dans SmartProperties) et gérez la structure des dossiers par propriétés avec un outil comme Pack and Go SOLIDWORKS

Réutilisez vos projets pour de nouvelles affaires en recréant vos codes d'articles lors de la duplication

## Fonctionnalités



Dupliquer un projet avec toutes ou partie des dépendances en renommant les fichiers avec des préfixes ou des suffixes

✓

✓

Gérer les propriétés des documents lors de la copie

✓

Renommer les documents en fonction de filtres et de règles définies par l'utilisateur

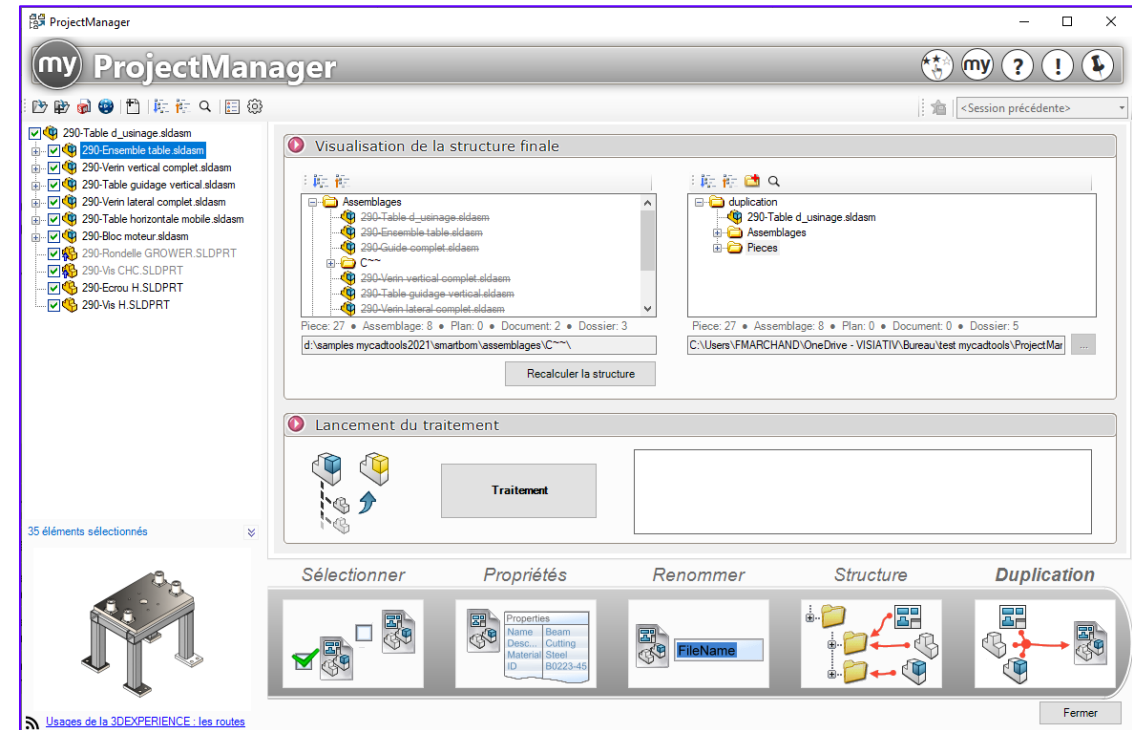
✓

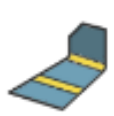
Redéfinir l'emplacement et la structure des fichiers dupliqués en fonction de filtres et de règles définies par l'utilisateur

✓

Paramétrer localement des dossiers de recherche pour les fichiers référencés et les mises en plan

✓





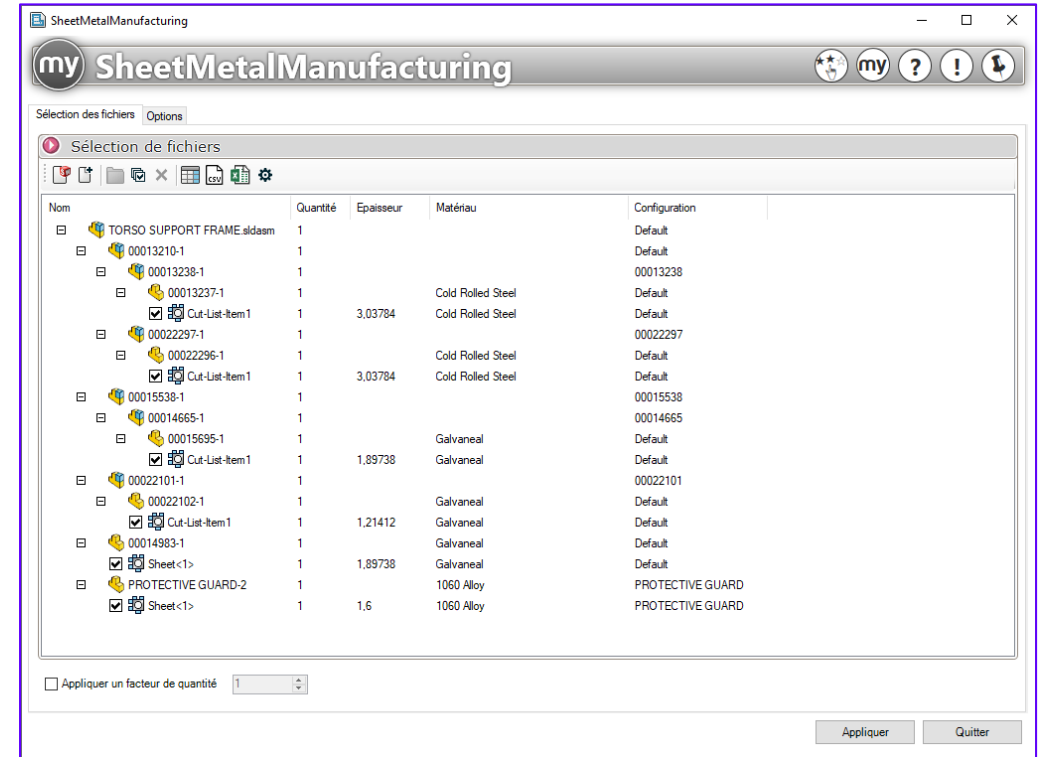
# SheetMetalManufacturing

Générer un DXF/DWG contenant toutes les mises à plat d'un projet de tôlerie



Obtenez de façon automatisée l'export, dans un fichier, de toutes les mises à plat de pièces de tôlerie d'un projet

**Gardez votre temps, supprimez les tâches inutiles et concentrez-vous sur le design**



## Fonctionnalités



Créer un fichier DWG ou DXF par déplié

✓

Regrouper des dépliés par feuille ou par fichier en fonction du matériau et de l'épaisseur

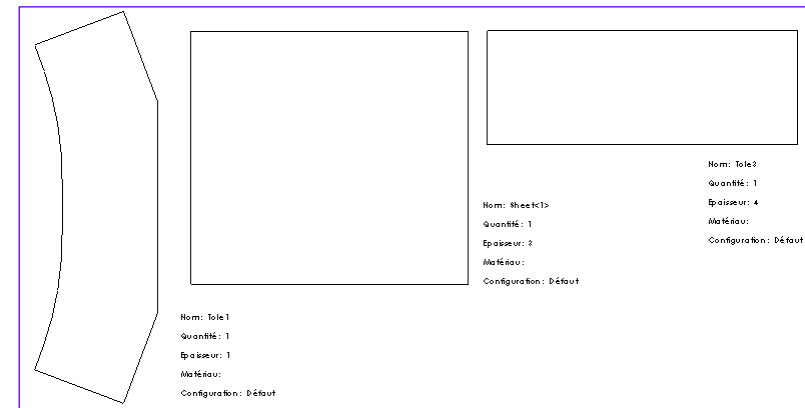
✓

Générer un plan au format SOLIDWORKS modifiable avant envoi en production

✓

Gérer le nom des fichiers exportés

✓





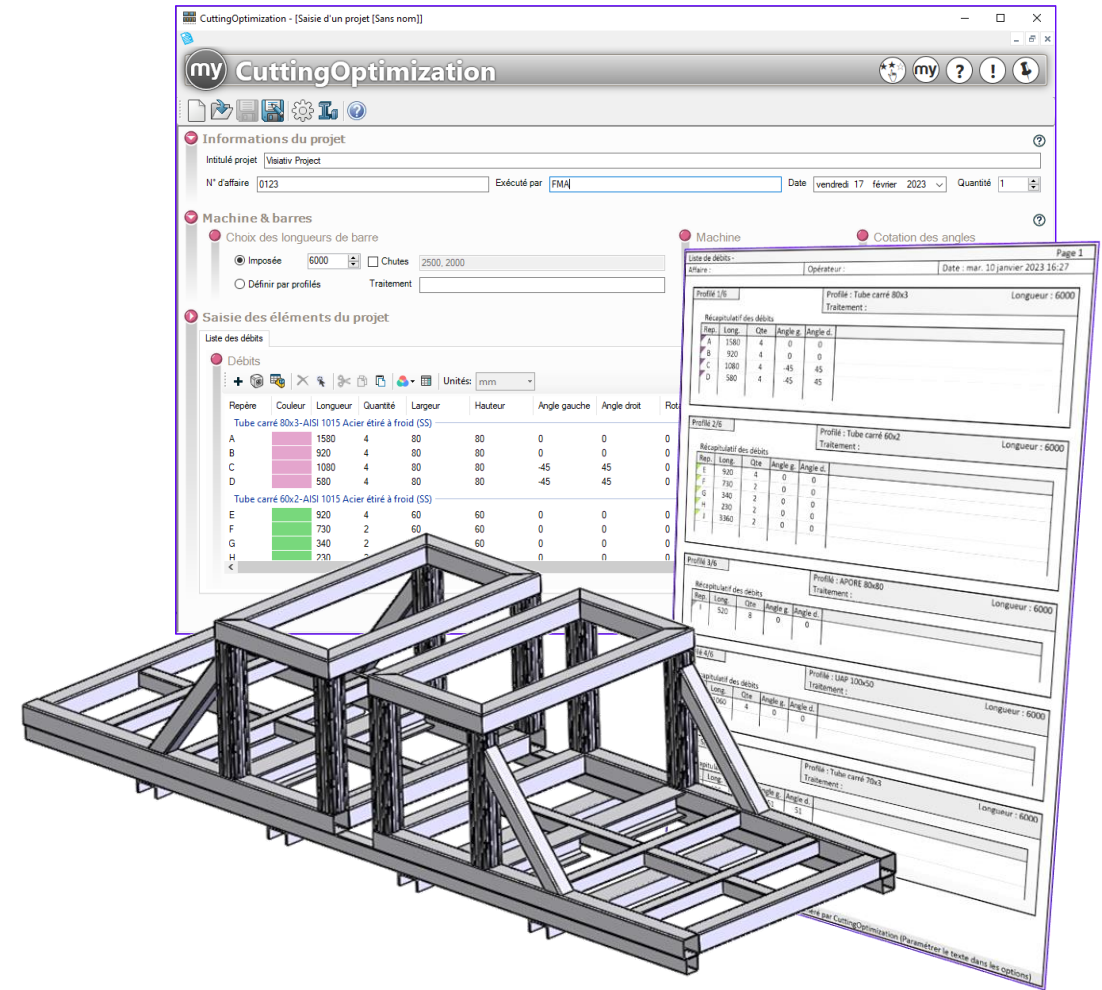
# CuttingOptimization

Optimiser les débits des profilés et calculer la longueur des bruts, afin de minimiser les chutes matière



Economisez de la matière en optimisant votre découpe de profilés de soudure en fonction de l'assemblage ou des pièces SOLIDWORKS

Optimisez vos coupes et économisez du matériel chaque année !



## Fonctionnalités



Importer des profilés via le 3D ou 2D

✓

Calculer et optimiser les débits de profilés

✓

Calculer le coût des débits (temps, % chute, ...)

✓

Gérer des angles de coupes

✓

Gérer dans un même projet des profilés différents

✓

Calculer la longueur de barre optimum à approvisionner

✓

Générer un rapport avec les coupes pour chaque profilés

✓





# Integration

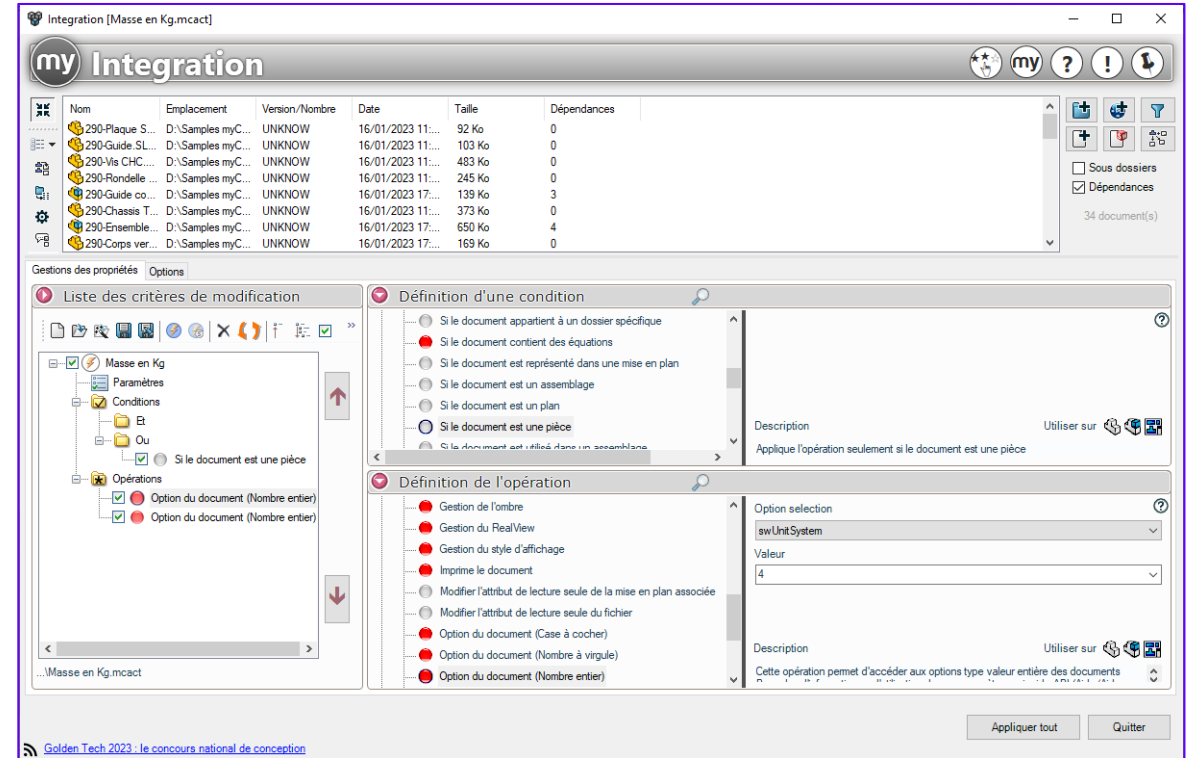
Standardiser automatiquement les documents SOLIDWORKS via des règles de travail



Standardisez vos documents à partir de règles.

Grâce à une bibliothèque de plus de 50 conditions et 100 opérations, effectuez des changements en masse sur vos documents (Propriétés, matériaux, export, zoom, configurations, feuilles, ...)

**Effectuez un traitement personnalisé sur des documents par lots**



## Fonctionnalités



Normaliser le nom des propriétés, définir des valeurs depuis une table Excel ...

✓

Lancer une macro sur des documents SOLIDWORKS en masse

✓

Créer un rapport personnalisé sur les anomalies

✓

Gérer des options de documents SOLIDWORKS

✓

## Retrouvez l'ensemble des possibilités myCADtools grâce à notre outil de recherche

The screenshot shows the myCADtools website interface. At the top, there is a search bar with the text 'my tôlerie' and a search icon. Below the search bar, there are navigation tabs: 'Outils', 'Assistance', 'A propos', and 'Recherche' (which is highlighted). Under the 'Recherche' tab, there is a section titled 'Outils myCADtools correspondants:' with five icons: 'MarkFoldLines', 'SheetMetalM...', 'Integration', 'BatchConverter', and 'SmartDrawings'. The 'MarkFoldLines' icon is highlighted. Below this, there is a video player area with a red play button icon and the text 'Vidéo de présentation MarkFoldLines'. Below the video player, there are two buttons: 'Aide en ligne' and 'Exécuter'. At the bottom, there are two sections: 'Aide en ligne (29 pages trouvées)' and 'Actualité (9 articles trouvés)'. The 'Aide en ligne' section contains a list of links, with 'MarkFoldLines/La méthode (8)' being the first and highlighted. The 'Actualité' section contains a list of article titles, with 'SheetMetalManufacturing : un nouvel outil dans myCADtools (2)' being the first.



DOWNLOAD  
SETUP



TRAININGS